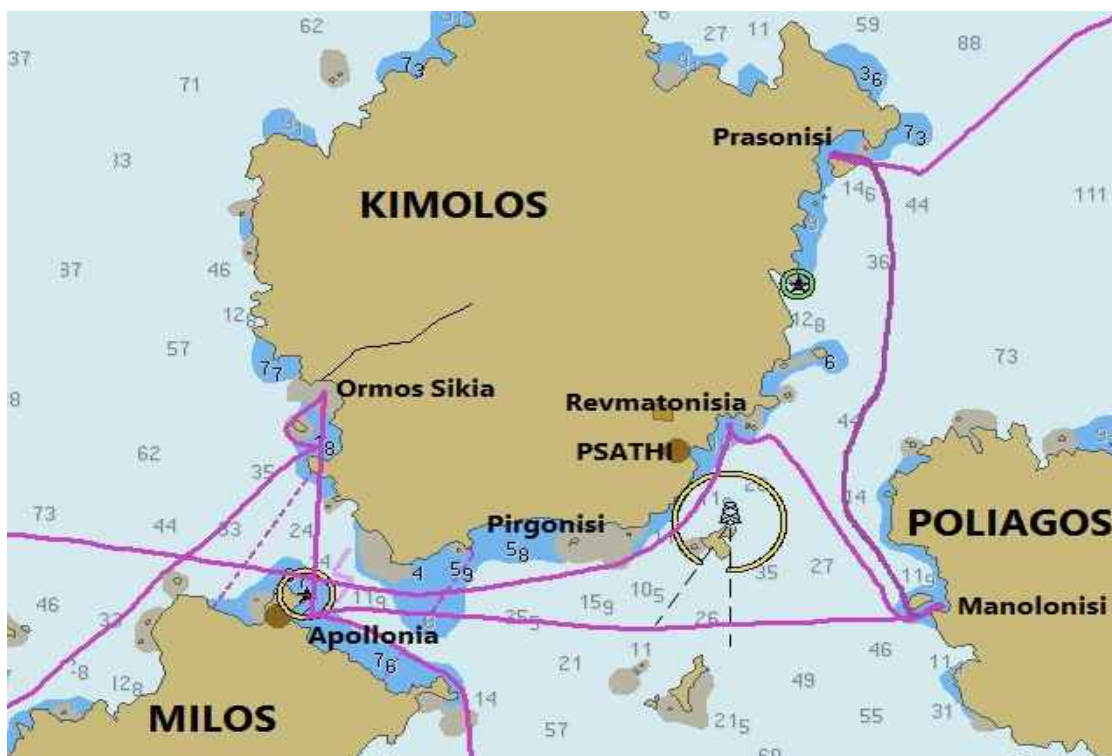


KIMOLOS POLIAGOS

Nous quittons Milos et son cratère enfoncé de la baie de ADHAMAS pour l'île de **KIMOLOS** au près avec un vent du nord.



Ormos SIKIA : pour midi, nous mouillons au nord de l'îlot **Andreas** devant le long ruban de plage, dans un joli cadre vallonné. De plus les îlots blancs volcaniques rendent le lieu un peu magique...



Bon mouillage pour la nuit dans l'anse de **REVMATONISIA** où se trouve un très joli hameau de pêcheurs. Sculptés dans la falaise, les maisonnettes et les garages à bateau se succèdent face à la mer cristalline.

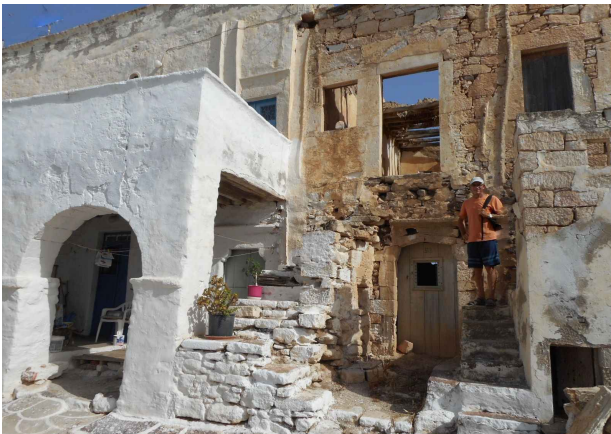
Le hameau de REVMATONISIA ou Goupa-Kara :



De là nous allons à pied jusqu'au **Port de Psathi** qui a été agrandi depuis 3 ans et où 2 gros yachts grecs ont pris place à l'intérieur. Il faut savoir que le port est desservi tous les jours en été par 2 compagnies de ferry. L'un prend place en bout du vieux quai intérieur et l'autre sur l'extérieur du nouveau quai. Nous avons préféré mouiller à Revmatonisia plus sympathique et plus calme.



Puis nous montons à la **Chora**. Les ruelles du village tournent autour de ce qui reste du **kastro** où les maisons en ruine commencent à être réhabilitées. La balade est facile et utile pour le développement des quelques cafés et commerces, car pour l'instant il y a très peu de touriste. Dans



le village nous rencontrons surtout des « papous » (grands-pères) souriants et avenants. Par contre

ne comptez pas les voir sur leur âne, à présent ils sont fiers et droits sur leur scooter !!

Mouillage de PIRGONISI sur la côte sud. C'est une longue plage bordée de Tamaris, au pied de vallons cultivés. Beau cadre avec de la place et protégée du meltem, nous en avons fait l'expérience en 2012.

Par contre le **mouillage de PRASONISI** est dans les carrières...A côté de la pointe Anatoli, on mouille au delà de la zone de chargement de la carrière de perlite, au nord de l'îlot. Une grande anse permet de mouiller dans le sable et on se croirait dans une piscine olympique. Seulement les camions empruntent la piste qui ceinture l'anse....On a connu mieux comme environnement...

Un petit bord au SE jusque l'île **POLIAGOS** une île déserte. Nous allons au mouillage **MANOLONISI** dans 4m sur fond de sable et des eaux turquoise. La photo est prise des collines où nous voyons de nombreuses chèvres et boucs se faufiler. On nage ici dans une immense piscine. C'est un spot connu et le week-end nous comptons plusieurs yachts qui s'ancrent avec aussières à terre le long de la côte nord. Enfin tout est relatif on a dénombré 15 bateaux au maximum. Un abri superbe.



Nous allons à présent vers l'archipel des Petites Cyclades pour découvrir de nouveaux horizons....